

www.mondo-moebel.de



DESIGN

MONDO[®] Möbel und MONDO[®] Küchen sind geprägt durch das exzellente Zusammenspiel von Form, Funktion, Design und Qualität.

MONDO[®] Möbel und MONDO[®] Küchen werden von renommierten, international führenden Designern und Creativen entwickelt. Die Designs sind exklusiv und werden höchsten ästhetischen Ansprüchen gerecht.

QUALITÄT

MONDO[®] Möbel und MONDO[®] Küchen erfüllen höchste Qualitätsanforderungen: Sorgfältig ausgewählte Materialien in edlem Design und einer zeitlosen Formensprache, mit raffinierten Funktionen und funktionellen Details sowie einer perfekten Verarbeitung zeichnen die hochwertigen Möbel aus.

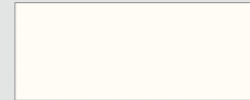
Die Qualität der Materialien und der Verarbeitung wird durch strenge Richtlinien und durch MONDO[®] Qualitätsbeauftragte sichergestellt. Das garantieren wir als Ihr MONDO[®] Fachhändler.

KOMPETENZ

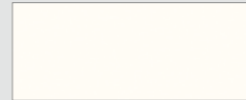
MONDO[®] erhalten Sie in ausgewählten führenden Einrichtungshäusern. Und deshalb auch bei uns.



Korpusausführungen: Frontausführung:

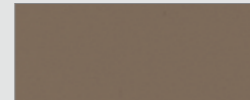


Lack Alpina Weiß matt/Hochglanz

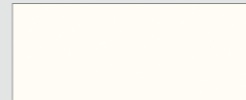


Lack Alpina Weiß Hochglanz

Absetzungen matt oder Hochglanz:



Cubanit Grau



Alpina Weiß



Pastellblau



Jochen Flacke

K. W. Göcke

Kurt Beier

Ute Bröker

J. C. Gertschen

Cynthia Starnes

Fernando Lima

Internationale Top-Designer und viele creative Köpfe stehen hinter dem exklusiven Design von MONDO[®].

CREATIVE KÖPFE FÜR CREATIVES DESIGN

Modell-, Farb- und Maßabweichungen bleiben vorbehalten. Für Druckfehler übernehmen wir keine Haftung.

SONATA



Schranktür mit metallingefasstem Glasausschnitt.



TV-Unterteil mit praktischer Kabelklappe.



TV-Unterteil mit Akustiktür und Sockel.



Wohnkombination bestehend aus: Winkelhängeregale, TV-Unterteil mit Akustiktür - 2 Unterteile, jeweils eine Klappe oben und 1 Schubkasten unten und Hängeschrank, B/H/T gesamt ca. 309/210/57 cm.



MONDO[®]
3000
Die creative Möbelmarke



Sideboard mit Sockel, 2-türig mit 3 Schubkästen und Winkelaufsatz.



Highboard ohne Sockel, 4-türig mit 2 Schubkästen, B/H/T ca. 130/142/44 cm.

WOHNEN AUF HOCHGLANZ

Meistert jeden Wohnanspruch brillant: MONDO[®] SONATA formiert vielfältige Möbelemente in Lack locker zu hochwertigen Einrichtungsvorschlägen. Die Korpus- und Frontausführungen in Alpina Weiß matt oder Hochglanz können individuell miteinander kombiniert werden – auf Wunsch akzentuiert von Absetzfarben Grau, Weiß oder Pastellblau, alles wahlweise matt

oder hochglänzend. Zur Auswahl stehen diverse Unterteile, Sideboards, Highboards, Vitrinen, Hängeschränke und Hängeregale, die gegen Aufpreis mit verschiedenstem Zubehör und passender Beleuchtung ausgestattet werden können. Zum Umfang zählen Kabelklappen ebenso wie Akustikfächer, TV-Halterungen und CD- oder DVD-Einteilungen.



QUALITÄT IM DETAIL

- Strapazierfähige Lackoberflächen mit guten Gebrauchseigenschaften
- Türen- und Frontschubkästen serienmäßig mit Dämpfung
- Schubkästen bis 14 kg belastbar, Führung mit Selbsteinzug
- Unterteile generell mit Vollauszügen
- Elektro-Installationen VDE geprüft
- Funkfernbedienung zum Schalten der Beleuchtung (gegen Aufpreis)
- Sockelverstellfüße zum Ausgleich von Bodenunebenheiten
- Belastbare, umzugs- und montagefreundliche Beschläge
- Umfangreiches Zubehör

TYPENÜBERSICHT MONDO® SONATA

Auszug aus dem umfangreichen Typenplan. Alle Maße Zirka-Maße in cm.



Wohnkombination bestehend aus: Hängeschrank 1-türig mit Glaseinsatz, LED-Beleuchtung und Glaseinlegeboden, Hängeschrank 1-türig, Unterteil mit 1 Schubkasten und 1 Klappe, TV-Unterteil mit 2 Klappen/1x mit Glaseinsatz und 2 Schubkästen. B/H/T gesamt ca. 326/210/57 cm

Vorschlagskombinationen, mit Sockel, auch spiegelbildlich lieferbar, Beleuchtung optional (gegen Aufpreis)

<p>Vorschlagskombination TV-Unterteil mit Akustiktür, TV-Unterteil mit Schubkasten und Klappe, Winkelhängeregal und Hängeschrank B/H/T ca. 309/210/57 cm</p>	<p>Vorschlagskombination Hängeschrank mit Glaseinsatz, Hängeschrank, TV-Unterteil, TV-Unterteil 1 Klappe mit Glaseinsatz, B/H/T ca. 326/210/57 cm</p>	<p>Vorschlagskombination Hängeschrank, Regal vertikal, Hängeschrank, TV-Unterteil 1 Klappe mit Glaseinsatz, B/H/T ca. 333/210/57 cm</p>	<p>Vorschlagskombination Hängeschrank mit Regaleinsatz, TV-Unterteil 2 Schubkästen, TV-Bank mit 2 Klappen, Glasboden und Kufe in Chrom Hochglanz, Panel mit Ablageboard und Regal, B/H/T ca. 293/210/57 cm</p>
---	--	--	---

TV-Unterteile mit oder ohne Sockel erhältlich (2,4 cm)

<p>TV-Unterteil mit 1 Schublade, ohne Sockel, B/H/T ca. 98/28/57 cm</p>	<p>TV-Unterteil mit 2 Schubladen, ohne Sockel, B/H/T ca. 98/54/57 cm</p>	<p>TV-Unterteil mit 1 Schublade, ohne Sockel, B/H/T ca. 130/28/57 cm</p>	<p>TV-Unterteil mit 2 Schubladen, ohne Sockel, B/H/T ca. 130/54/57 cm</p>	<p>TV-Unterteil mit 2 Schubladen, ohne Sockel, B/H/T ca. 195/28/57 cm</p>	<p>TV-Unterteil mit 4 Schubladen, ohne Sockel, B/H/T ca. 195/54/57 cm</p>
<p>TV-Unterteil mit 2 Schubladen, ohne Sockel, B/H/T ca. 228/28/57 cm</p>	<p>TV-Unterteil mit 4 Schubladen, ohne Sockel, B/H/T ca. 228/54/57 cm</p>	<p>TV-Unterteil re./li., 2 Schubladen, 2 Klappen, 1 Klappe mit Glaseinsatz, o. Sockel, B/H/T ca. 228/54/57 cm</p>	<p>TV-Unterteil re./li., 2 Schubladen, 2 Akustikfächer, o. Sockel, B/H/T ca. 146/54/57 cm</p>		

TV-Bänke mit Parsolglasboden und chromfarbener Kufe

<p>TV-Bank re./li., B/H/T ca. 195/45/43 cm</p>	<p>TV-Bank re./li., B/H/T ca. 228/72/43 cm</p>
---	---

Sideboards mit oder ohne Sockel erhältlich (2,4 cm), wahlweise mit Winkelaufsatzregal in Absetzfarbe

<p>Sideboard, 2-trg., 1 Boden je Fach, mit Sockel, B/H/T ca. 130/74/44 cm</p>	<p>Sideboard re./li., 1 Tür, 3 Schubkästen, mit Sockel, B/H/T ca. 130/74/44 cm</p>	<p>Sideboard, 2-trg., 3 Schubkästen, mit Sockel, B/H/T ca. 195/74/44 cm</p>	<p>Sideboard, 2-trg., 3 Schubkästen, mit Sockel, B/H/T ca. 228/74/44 cm</p>
--	---	--	--

Vitrinen, Highboards mit oder ohne Sockel erhältlich (2,4 cm)

<p>Vitrine re./li., 2 Schubkästen, 1 Tür mit Glaseinsatz, mit Sockel, B/H/T ca. 65/205/44 cm</p>	<p>Vitrine re./li., 2 Schubkästen, 2-trg., 1 Tür mit Glaseinsatz, mit Sockel, B/H/T ca. 98/205/44 cm</p>	<p>Highboard re./li., 2-trg., 1 Tür mit Glaseinsatz, mit Sockel, B/H/T ca. 98/145/44 cm</p>	<p>Highboard, 4-trg., mit Sockel, B/H/T ca. 130/127/44 cm</p>	<p>Highboard, 4-trg., 2 Schubkästen, mit Sockel, B/H/T ca. 130/145/44 cm</p>
---	---	--	--	---

Hängeschränke

<p>Hängeschrank re./li. komplett in Absetzung Hochglanz, 1 Tür B/H/T ca. 65/70/35 cm</p>	<p>Hängeschrank re./li., 1 Tür mit Glasausschnitt, B/H/T ca. 65/123/35 cm</p>	<p>Hängeschrank re./li., 1 Tür, Regal in Absetzung Lack matt, B/H/T ca. 65/141/35 cm</p>	<p>Hängeregal vertikal/horizontal in Absetzung Lack matt, 4 Fächer, B/H/T ca. 25/141/24 cm</p>
---	--	---	---

Wandpaneel

<p>Wandpaneel re./li., Boden und Regal in Absetzung Lack matt, B/H/T ca. 170/94/27 cm</p>	<p>Winkelhängeregal re./li. in Absetzung Lack matt, B/H/T ca. 166/105/24 cm</p>
--	--